

Beschrieb der Stockwerke

Untergeschoss

**Das Untergeschoss wird von der Bähnli-
strasse her erreicht.**

**Hier befinden sich 12 Einstellplätze und
Kellerräume für die Wohnungen. Die tech.
Lokalitäten wie: Heizung, Waschküche, Ski
und Veloraum. Im Mitteltrakt der Lift und
die Treppe. Das ganze Gebäude wird voll
rollstuhlgängig gebaut.**

Erdgeschoss

**Zugang im Westen von der Pam her. Das
Projekt sieht 2 Häuser vor. Das Haus Süd
und das Haus Nord. Im Zwischentrakt ist
die Erschliessung der Wohnungen mit Lift
und Treppenhaus. Die Wände und das Dach
des Zwischentraktes ist verglast.**

**Haus Süd. BGF 170 m2 mit den Möglich-
keiten: 5.1/2 Zimmerwohnung oder 21/2 Zi-
Wohnung + 31/2 Zimmerwohnung auszu-
bauen.**

**Haus Nord. BGF 127 m2 mit den Möglich-
keiten: 41/2 Zimmerwohnung oder Studio
+ 31/2 Zimmerwohnung. Es stehen versch.
Möglichkeiten offen die 2 Häuser mit versch
grossen Wohnungen zu bestücken.**

Obergeschoss

Dito Beschrieb Erdgeschoss

Dachgeschoss

Dito Beschrieb Erdgeschoss

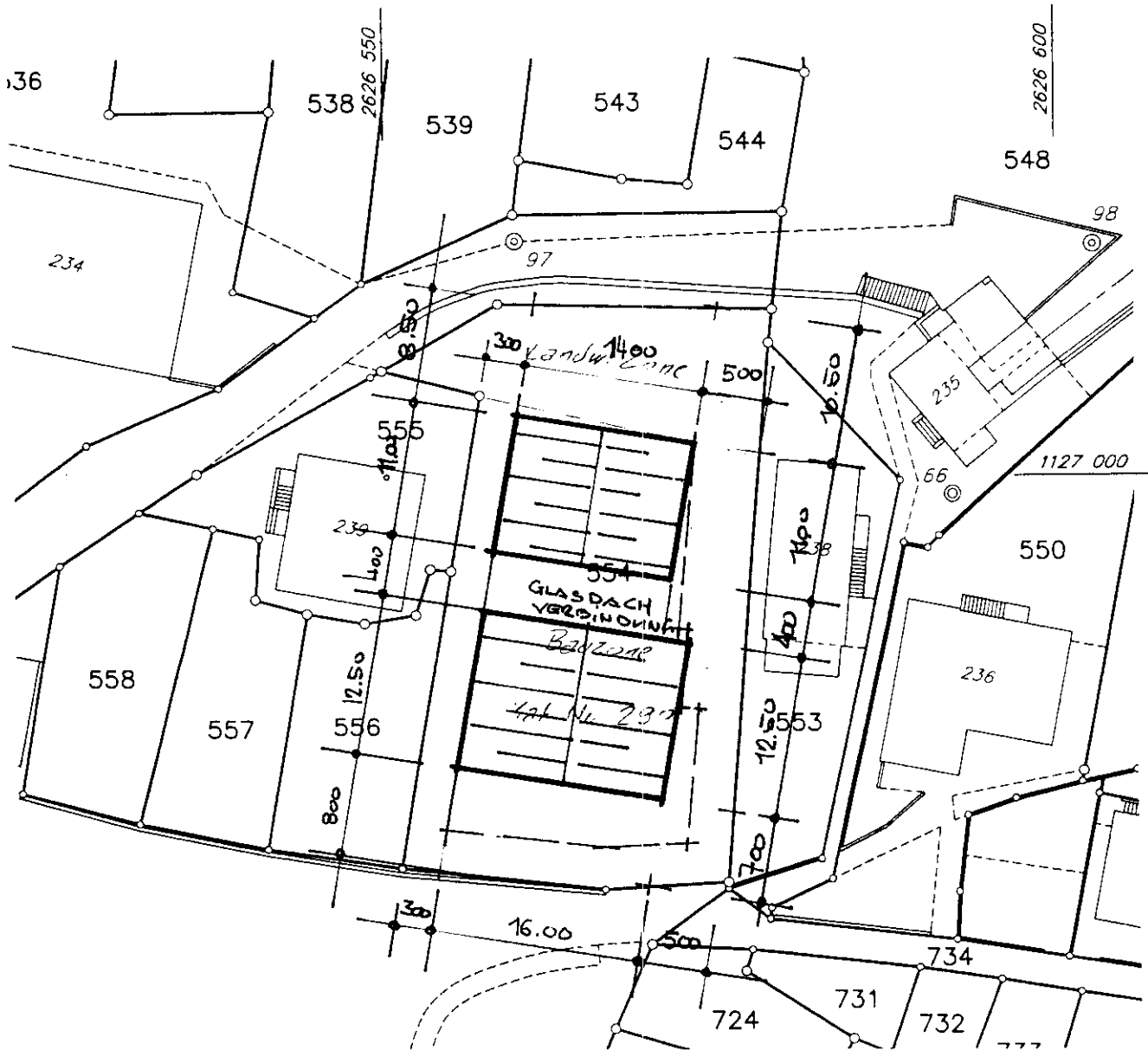
**Je nach Nachfrage und Kundenwünsche
kann das Projekt ausgeführt werden.**

SITUATIONSPLAN

Leiggerfure

Plan Nr. 3

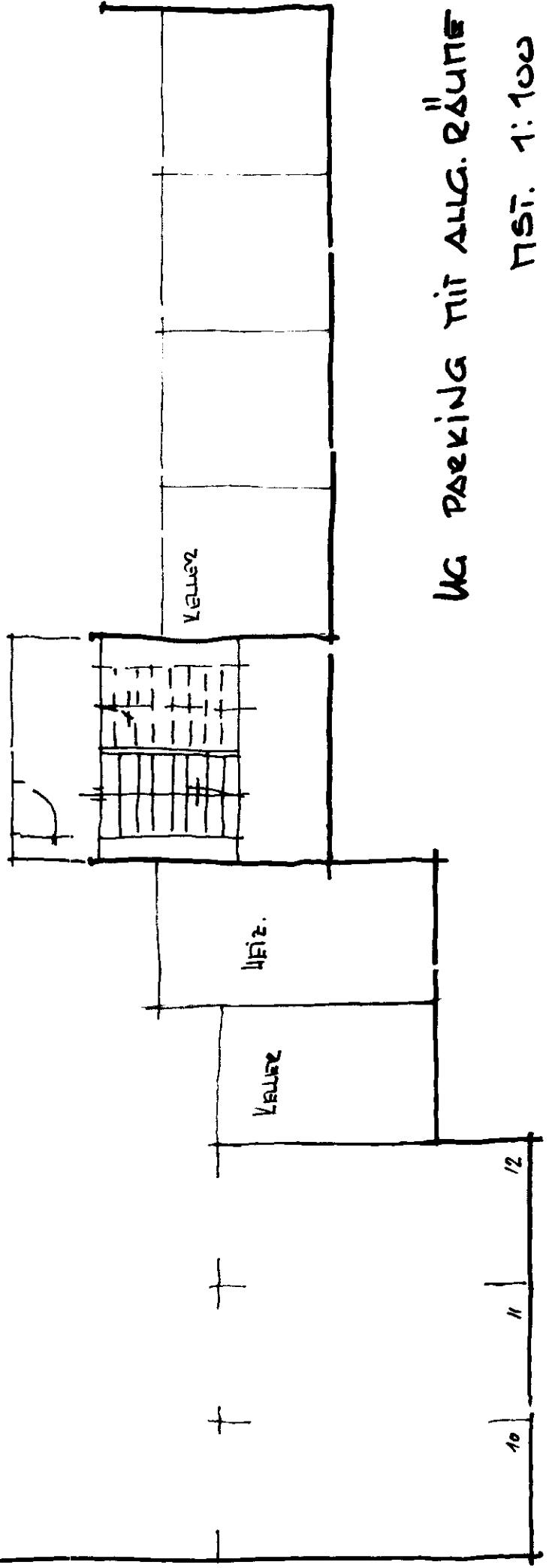
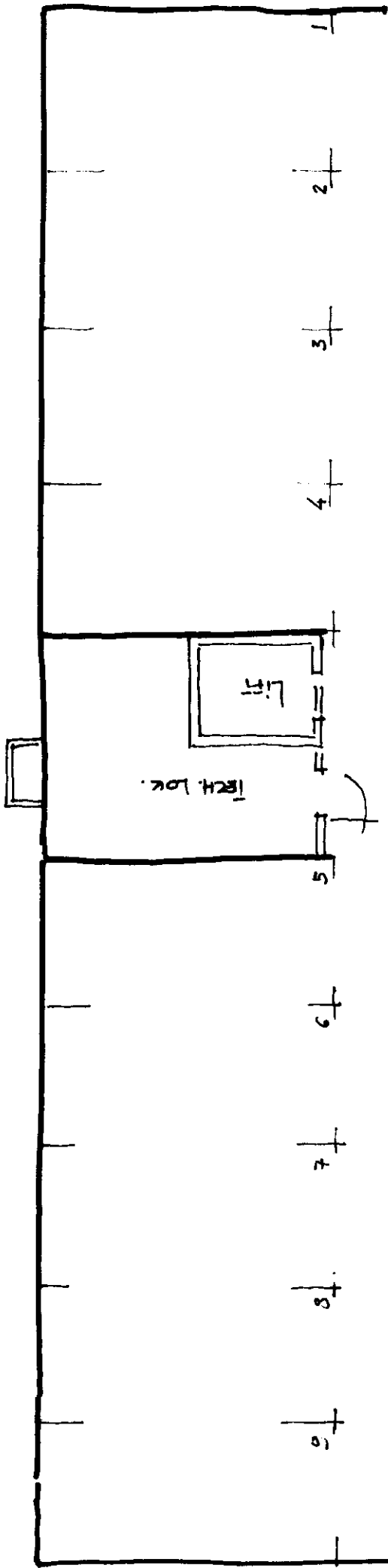
Parzelle Nr. 554



1 : 500

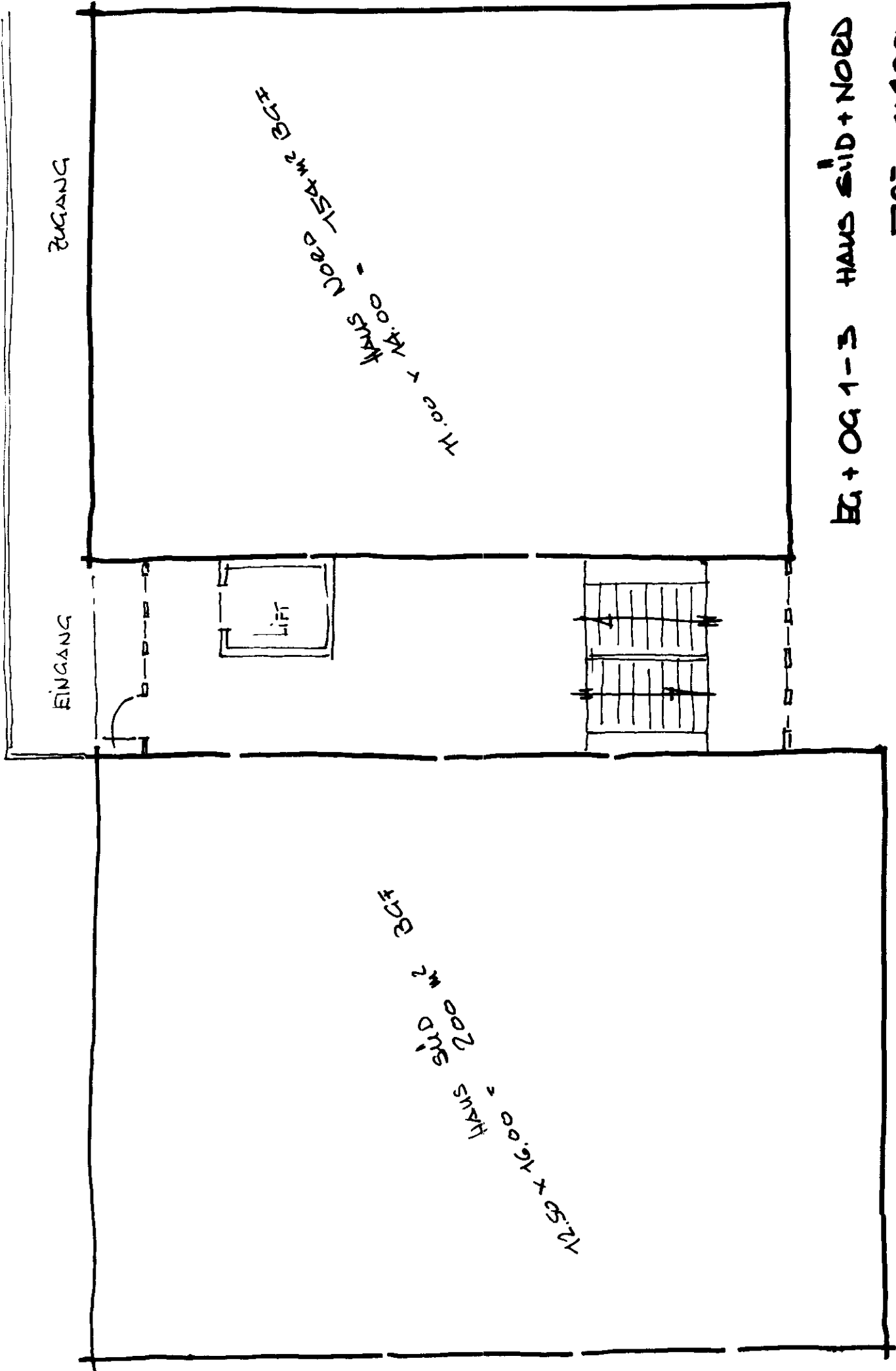
Visp, den 05.11.2007
5804 - 67

HEINER ZIMMERMANN
Pat. Ingenieur Geometer
Haselstrasse 5 3930 Visp



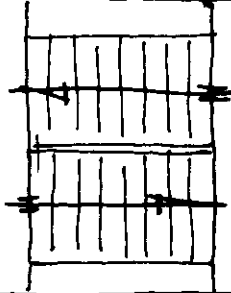
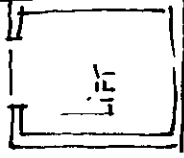
KG PARKING MIT ALLG. RÄUMEN

MSK. 1:100



EINGANG

EINGANG



11.00 x 14.00 - HAUS NORD - 154 M²

12.55 x 16.00 - HAUS SÜD - 154 M²

EG + OG 1-3 HAUS SÜD + NORD

17ST. 7:100